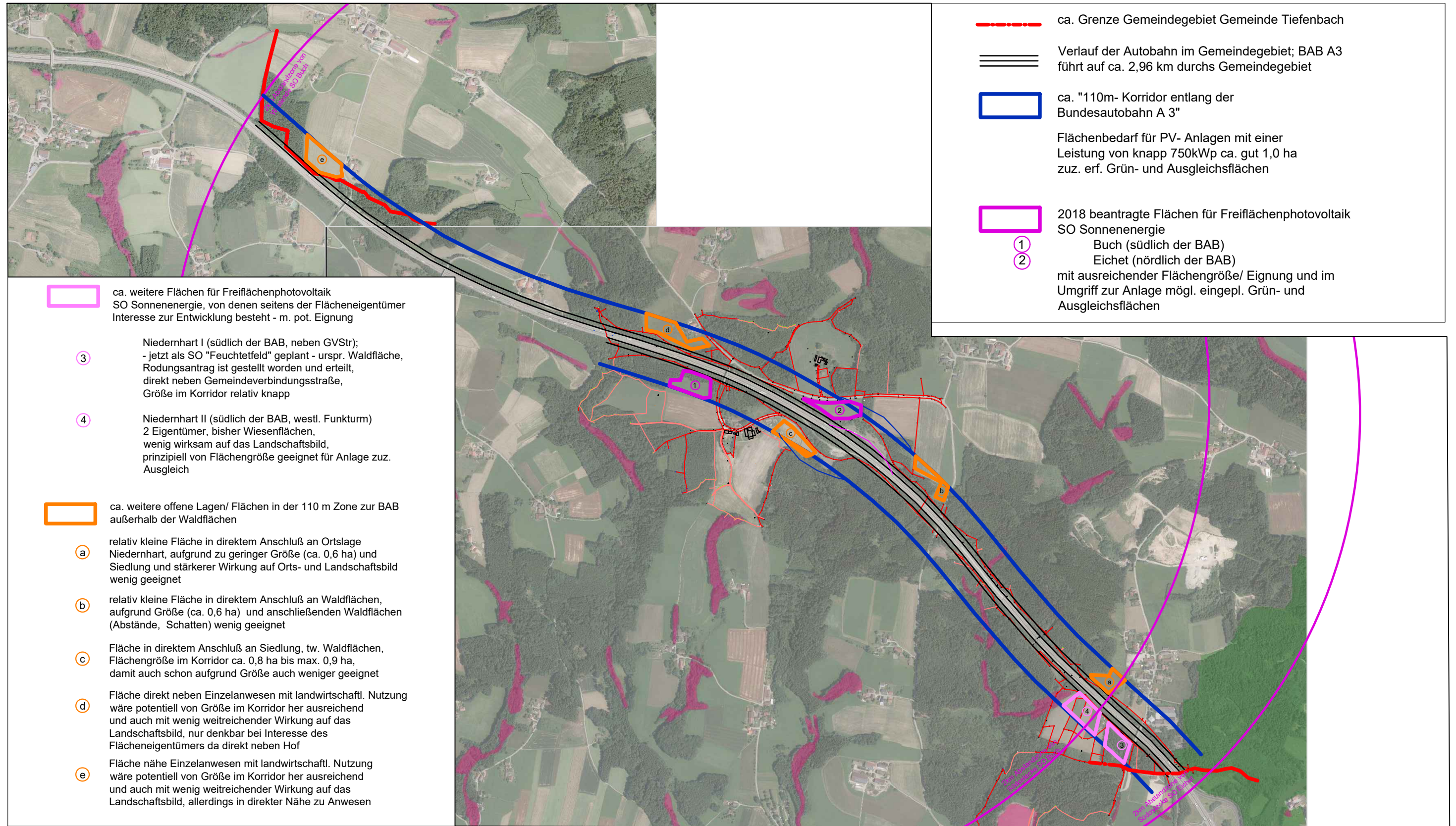


Gemeinde Tiefenbach
 hier: 2018 untersuchte 110 m Zone entlang der BAB A3,
 in der laut Gemeinderatsbeschluss und EEG
 Freiflächenphotovoltaikanlagen zugelassen werden können

Anl 2:
 Übersichtskarte über
 Luftbild m. Biotopkartierung
 im Hinblick auf Alternativenprüfung/
 theoret. Möglichkeiten in diesem Korridor



M ca. 1 : 15.000

Hinweis: Die Karten wurden erstellt im Zuge der Planungen 2018 zu FNP/LP Deckblatt 12 und 13 und sind als Anlagen/ Erläuterung zur Begründung zu FNP/LP Deckblatt 15 mit redaktioneller Aktualisierung angefügt
 Übersichtskarte 2 über Luftbild m. Biotopkartierung, Schutzgebiete (Quelle FIS-Natur)

Planungsbüro Inge Haberl
 Dipl. Ing. Landschaftsarchitektin
 Deggendorfer Str. 32, 94522 Wallersdorf
 Tel.: (09933) 902013, Fax: (09933) 902014
 E-mail: Inge.Haberl@t-online.de